



Schulrat

Richtlinien für den Mittagstisch

Grundsätzliches

Zweck des Mittagstischs ist, allen Kindern der Bürgler Schule und der Kindergärten ein Essen anzubieten. Unser Mittagstisch ist für alle Kinder offen, insbesondere für jene, welche während der Mittagszeit infolge des langen Schulwegs (länger als 20 Gehminuten, siehe Karte) nicht nach Hause gehen können.

Während der Essenszeit werden die Kinder im Gemeindesaal von einer Lehrperson beaufsichtigt. Als Aufenthaltsort nach dem Mittagessen stehen den Kindern nebst den Schulhausplätzen der Spielplatz und ein Gruppenraum im Knabenschulhaus zur Verfügung. Der Gruppenraum im Knabenschulhaus ist beaufsichtigt/begleitet.

In einfache Arbeitsabläufe, wie z.B. Tische abräumen, abwaschen, wischen, werden die Kinder miteinbezogen.

Die Kinder haben sich während der Mittagszeit auf dem Schulareal oder dem Sportplatz Loch aufzuhalten. **Wer diesen Rayon verlässt, steht nicht mehr unter der Obhutspflicht der Schule Bürglen.**

Öffnungszeiten

Der Mittagstisch wird im Gemeindesaal, jeweils am Montag, Dienstag, Donnerstag und Freitag angeboten.

Am Mittwoch ist der Mittagstisch nur geöffnet, wenn am Nachmittag Unterricht stattfindet.

Der Mittagstisch ist von 11.30 - 12.30 Uhr geöffnet.

Während den Schulferien und an allgemeinen schulfreien Tagen ist der Mittagstisch geschlossen.

Anmeldung/Abmeldung

Für regelmässige Besuche genügt pro Schuljahr eine einmalige Anmeldung mit dem entsprechenden Anmeldeformular, welches durch die Klassenlehrperson abgegeben wird.

Falls der regelmässige Besuch während des Schuljahrs aufgehoben werden soll, muss das Schulsekretariat sofort benachrichtigt werden.

Voraussehbare Absenzen (Schulreisen, Projekttag usw.) werden via Klassenlehrperson an das Schulsekretariat weitergeleitet.

Kurzfristige Abmeldungen (Krankheit usw.) teilen die Eltern bis spätestens zwischen 08.30 und 09.30 Uhr des betreffenden Tags dem Schulsekretariat mit (Ursi Roeleven → 041 874 10 35, ursi.roeleven@schulebuerglen.ch). Angegeben werden müssen: Name, Klasse, wenn möglich Dauer des Fernbleibens. Erfolgt keine rechtzeitige Abmeldung, wird das Essen in Rechnung gestellt.

Vom Angebot des Mittagstischs kann auch kurzfristig und unregelmässig Gebrauch gemacht werden. Diese Besuche müssen bis spätestens zwischen 08.30 Uhr und 09.30 Uhr desselben Tags beim Schulsekretariat (Ursi Roeleven → 041 874 10 35) angemeldet werden.

Verhalten

Das gemeinsame Essen soll von den Kindern als Bereicherung erlebt werden.

Sollte der Betrieb durch untragbares Verhalten eines Kindes gestört werden, nimmt die Klassenlehrperson Kontakt mit dessen Eltern auf. Falls keine Besserung der Situation eintritt, kann das Kind vom Mittagstisch ausgeschlossen werden.

Finanzielles

An der Offenen Dorfgemeinde vom 22.11.2018 wurde über den Elternbeitrag an die Verpflegungskosten der Schulkinder am Mittagstisch abgestimmt:

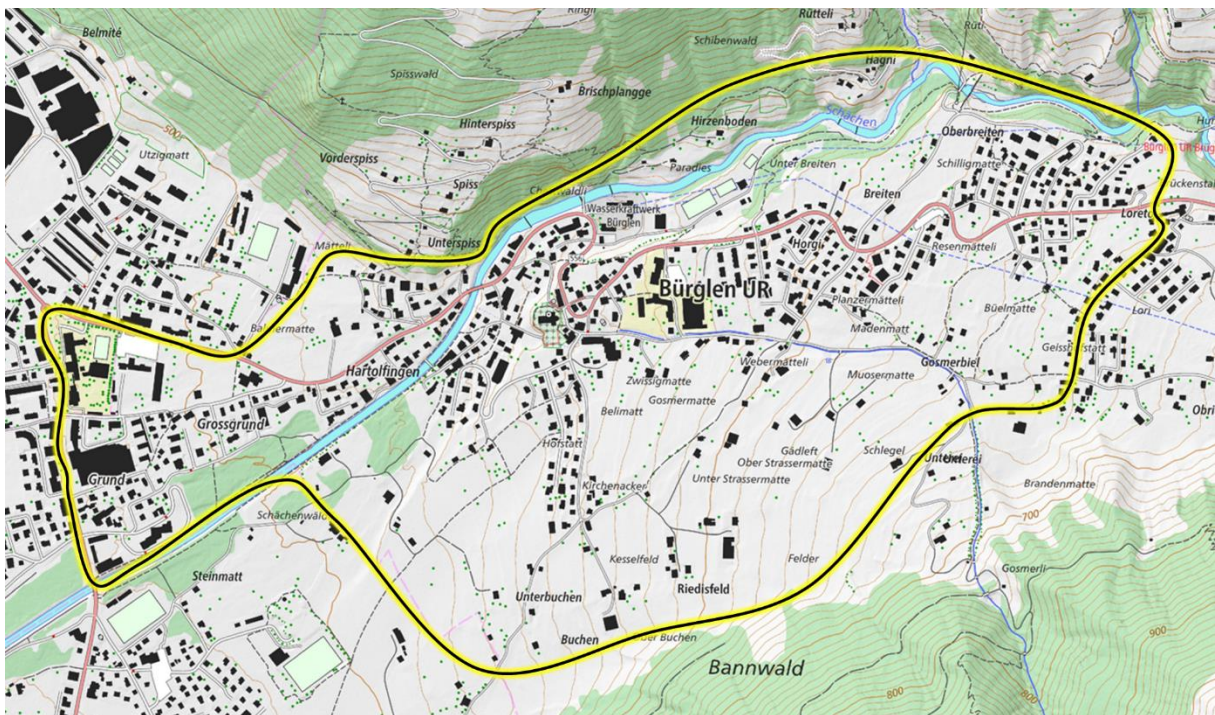
Den Eltern werden grundsätzlich die vollen Kosten pro Mahlzeit verrechnet.

Für Kinder mit weitem Schulweg (beitragsberechtigtes Rayon, siehe Karte) wird der Elternbeitrag wie folgt ermässigt:

- Punkt 3.2: Der Elternbeitrag wird auf 1/3 der vollen Kosten festgelegt
- Punkt 3.3: Zusätzlich wird folgende soziale Abstufung gewährt:
 - 3.3.1: Für das 1. Kind ist der volle Elternbeitrag zu bezahlen.
 - 3.3.2: Für das 2. Kind und weitere Kinder ist 50 % des Elternbeitrags zu bezahlen.

Ab 01.08.2024 wird für Kinder mit kurzem Schulweg der Betrag von 9.— Franken, für Kinder ausserhalb des Rayons 4.— Franken sowie für das zweite und jedes weitere Kind einer Familie ausserhalb des Rayons 2.— Franken in Rechnung gestellt. Erwachsene bezahlen 12.— Franken pro Mahlzeit. Die Rechnung wird halbjährlich verschickt (per Ende Kalender- und Ende Schuljahr).

Beitragsberechtigter Rayon (ausserhalb der Linie) bis zu den Gemeindegrenzen



Versicherung

Mutwillige Sachbeschädigungen müssen von der Versicherung der betreffenden Eltern übernommen werden.